

Original Sofa Collection



Harvest

Long-Life Sofa

Standard Series

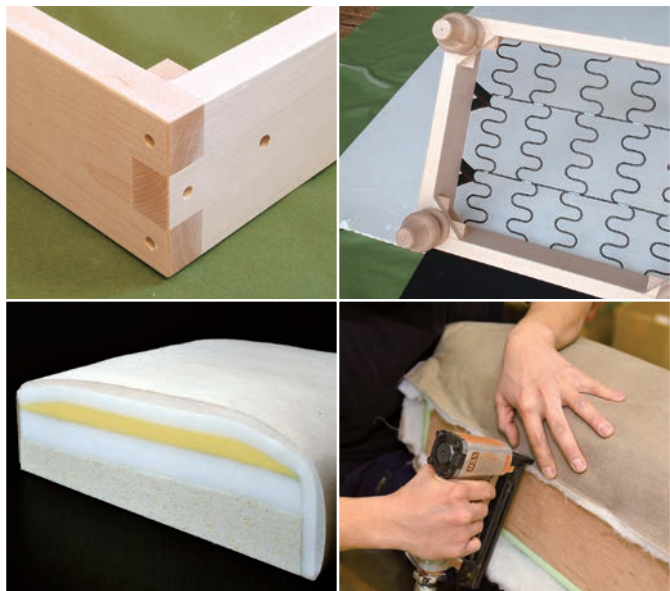
ハーベストが目指したのは、長い年月をともにできる
「一生モノのソファ」。

ソファの3つの要となる「張り地」「クッション」「フレーム」
それぞれの素材、仕様を吟味し、座り心地の良さと耐久性を
高いレベルで融合させることができました。
「気に入ったモノと長くつきあいたい。」そんな思いから。
ロングライフを楽しめるオリジナルソファが誕生しました。



心臓部とも言える座部フレームは堅木を使いしっかりと組み上げています。仮に万が一破損した場合も修理が可能。

体重を支えるバネには、信頼のおける国内メーカーの硬網S字バネを採用。反発性、耐久性に優れ、バネの「鳴り」「きしみ」への対応も施されています。



座クッションは、さまざまな密度、硬さのウレタンフォームを何層にも重ねた高比重ウレタン積層構造。へたりが少なく質の高い座り心地を実現。

長くお使いいただけるよう、生地、張り替えや消耗部材の交換など、責任を持ってメンテナンスをお手伝いします。

"Supreme" Series

「Standard Series」の主要スペックをベースに、さらにスモールフェザーやポケットコイルといった「最高レベルのクッション」をプラスしました。その名に恥じない“至高”の掛け心地を追求したハイクラスの“スプリームソファ”です。



背・座クッションの中には、高品質な水鳥のスモールフェザーを贅沢に使用。独特のゆっくりとした沈み込み、弾力性と高い復元力が良質の証です。

本体フレームにはS字バネ、座クッション内には国産ポケットコイルを配したダブルスプリング構造で、激しく座っても底打ち感がありません。



ポケットコイルは、体重を分散し、自然な体勢を維持できますので、長時間より快適に座ることができます。

背クッションには、型くずれを防ぐ為フェザーの中心にウレタンフォームもインサートしています。柔らかいタッチながらもしっかりと身体全体をサポート。



左からSTEINゴールド、オリジナル、アンティークブラウン

ソファレッグ

足元を演出するソファレッグは、定番9色よりカラーをお選びいただけます。素材はブナ材。

※モデルより脚の形状は異なります。

Andrew

Andrew (アンドリュー)



2シーター/オットマン



3シーター

Andrew (アンドリュー)

すっきりとしたロールアームと

全体に丸みを帯びたラインが特徴的なアンドリュー。

イギリスメーカーのデザインを引き継ぎ、創業以来続くロングセラーモデル。

シンプルかつエレガントなスタイルは、インテリアやファブリックの

テイストを選ばない、ハーベストのスタンダードソファです。

○座面の硬さ やや硬め

【STANDARD FABRIC】

	生地 RANK	RANK-C	RANK-B	RANK-A	RANK-SA
3シーター	W1850/D830/H800(SH400)	¥336,000	¥345,000	¥354,000	¥363,000
2シーター	W1550/D830/H800(SH400)	¥286,000	¥293,000	¥300,000	¥307,000
オットマン	W600/D500/H400	¥83,000	¥85,000	¥87,000	¥89,000

【LUXURY FABRIC】

	生地 RANK	RANK-SC	RANK-SCL	RANK-SL	RANK-SS	RANK-SSS
3シーター	W1850/D830/H800(SH400)	¥390,000	¥408,000	¥426,000	¥449,000	¥477,000
2シーター	W1550/D830/H800(SH400)	¥328,000	¥342,000	¥356,000	¥373,000	¥393,000
オットマン	W600/D500/H400	¥95,000	¥99,000	¥103,000	¥108,000	¥113,000

※価格には消費税は含まれておりません。



ルーズカバー

オリジナルフレンチリネンを使い、ルーズカバーをご用意しました。ゆとりをもったサイズでお作りしていますので、ご自宅で洗濯も可能です。リネンの風合いと、裾のドレープが作り出す表情をお楽しみください。

2シーター用 ¥58,000 3シーター用 ¥68,000

Bianca

Bianca (ビアンカ)



1シーター/オットマン

Bianca (ビアンカ)

「ゆったりソファを置くにはちょっと...」とおっしゃる方にピッタリのコンパクトサイズ。
 スペース的な問題解消だけでなく、座面が浅めなので、立ったり座ったりがとっても楽なのもポイント。
 どこに置いても(どこへでも置ける)絵になるラウンジソファは、便利なオットマンとのセットも人気です。
 リビングはもちろん、ベッドルームやホールといった場所にもオススメです。



2シーター

【STANDARD FABRIC】

	生地 RANK	RANK-C	RANK-B	RANK-A	RANK-SA
2シーター	W1350/D700/H800(SH390)	¥282,000	¥285,000	¥290,000	¥295,000
1シーター	W660/D700/H800(SH390)	¥179,000	¥183,000	¥187,000	¥191,000
オットマン	W450/D450/H390	¥68,000	¥70,000	¥72,000	¥75,000

【LUXURY FABRIC】

	生地 RANK	RANK-SC	RANK-SCL	RANK-SL	RANK-SS	RANK-SSS
2シーター	W1350/D700/H800(SH390)	¥321,000	¥333,000	¥345,000	¥357,000	¥373,000
1シーター	W660/D700/H800(SH390)	¥201,000	¥209,000	¥217,000	¥228,000	¥242,000
オットマン	W450/D450/H390	¥84,000	¥88,000	¥92,000	¥98,000	¥109,000

※価格には消費税は含まれておりません。

Mayfair

Mayfair (メイフェア)



2.5シーター



1シーター/オットマン/2シーター

Mayfair (メイフェア)

スクエアな本体デザインにナローレッグがスマート。

広い座面は傾斜なくフラット。寝転んでもよし、足を上げて座っても。高さを抑えたワンアーム (片肘掛け) は、左右の位置を指定いただけます。

座面と背もたれのボタン止めもチャームポイント。

また、1シーター、2シーター、オットマンの組み合わせで、L字型やI型スタイルなど、自在なレイアウトをお楽しみいただけます。

○座面の硬さ やや硬め

【STANDARD FABRIC】

生地 RANK	RANK-C	RANK-B	RANK-A	RANK-SA
2.5シーター W1650/D900/H720mm	¥358,000	¥366,000	¥374,000	¥382,000
2シーター W1400/D900/H720mm	¥318,000	¥324,000	¥330,000	¥336,000
1シーター W900/D900/H720mm	¥208,000	¥212,000	¥216,000	¥220,000
オットマン W550/D900/H400mm	¥98,000	¥100,000	¥102,000	¥104,000

※価格には消費税は含まれておりません。



ターンドレッグ
ターンドレッグ(ロクロ脚)は、プレーンスタイル(オーク材)、クラシカルスタイル(ビーチ材)よりお選びいただけます。



ルーズカバー
オリジナルフレンチリネンを使い、ルーズカバーをご用意しました。ゆとりをもったサイズでお作りしていますので、ご自宅で洗濯も可能です。
2.5シーター用 ¥75,000 2シーター用 ¥68,000
1シーター用 ¥45,000 オットマン ¥20,000



Pine
Foster
Foster(フォスター)



3シーター(オプション・ピロークッション)



2シーター/スラットフレーム



2シーター/パネルフレーム

Pine Foster (パインフォスター)

多くのご要望にお応えして誕生したパインフレームソファ「フォスター」

カナダ産ホワイトパイン材で組み上げた存在感のあるフレームはまさに「無垢の家具」

フレームのデザインは、背もたれが「パネル(鏡板)仕様」と

「スラット(格子)仕様」よりお選びいただけます。

背、座クッションともメンテナンスも容易なカバーリング仕様

○掛け心地 硬め

○背クッション内部は、高比重のウレタン。その回りにフェザーを巻いてあるので、
表面は「柔らか」、中心部は「しっかり」と二段階で背中を支えます。

◎ターンドレッグ(ロクロ脚)加工は ¥ 16,000のご追加にて承ります。

【STANDARD FABRIC】

生地 RANK	RANK-C	RANK-B	RANK-A	RANK-SA
3シーター W1820/D800/H820(SH400)	¥415,000	¥422,000	¥429,000	¥436,000
カバーリングのみ	¥123,000	¥130,000	¥137,000	¥144,000
2シーター W1470/D800/H820(SH400)	¥326,000	¥331,000	¥336,000	¥341,000
カバーリングのみ	¥88,000	¥93,000	¥98,000	¥103,000
1シーター W770/D800/H820(SH400)	¥210,000	¥213,000	¥214,000	¥217,000
カバーリングのみ	¥39,000	¥42,000	¥45,000	¥48,000

【LUXURY FABRIC】

生地 RANK	RANK-SC	RANK-SCL	RANK-SL	RANK-SS	RANK-SSS
3シーター W1820/D800/H820(SH400)	¥457,000	¥471,000	¥485,000	¥503,000	¥525,000
カバーリングのみ	¥165,000	¥179,000	¥193,000	¥211,000	¥233,000
2シーター W1470/D800/H820(SH400)	¥361,000	¥371,000	¥381,000	¥394,000	¥410,000
カバーリングのみ	¥118,000	¥128,000	¥138,000	¥151,000	¥169,000
1シーター W770/D800/H820(SH400)	¥228,000	¥234,000	¥240,000	¥248,000	¥258,000
カバーリングのみ	¥57,000	¥63,000	¥69,000	¥77,000	¥87,000

※価格には消費税は含まれておりません。

Oak Foster

Foster(フォスター)



2シーター(オプション・ピロクッション)



3シーター/ピアンカオットマン



◎ターンドレッグ(ロクロ脚)加工は ¥20,000のご追加にて承ります。

Oak Foster (オークフォスター)

ウッドフレームソファに新たにオーク材バージョンが登場。

アームや背もたれは、端正なスラット(格子)フレームに仕上げました。背面に施されたアーチ加工が、オーク材の凛とした佇まいに柔らかさを加えています。座面下にまでもオーク材を使用した「オーク総無垢」

仕様の贅沢なフレームソファです。

背、座クッションともメンテナンスも容易なカバーリング仕様。

○座面の硬さ 硬め

○背クッション内部は、高比重のウレタン。その回りにフェザーを巻いてあるので、表面は「柔らか」、中心部は「しっかり」と二段階で背中を支えます。

【STANDARD FABRIC】

生地 RANK	RANK-C	RANK-B	RANK-A	RANK-SA
3シーター W1790/D810/H820(SH400)	¥528,000	¥535,000	¥542,000	¥549,000
カバーリングのみ	¥123,000	¥130,000	¥137,000	¥144,000
2シーター W1440/D810/H820(SH400)	¥416,000	¥422,000	¥428,000	¥434,000
カバーリングのみ	¥88,000	¥93,000	¥98,000	¥103,000
1シーター W740/D810/H820(SH400)	¥283,000	¥286,000	¥289,000	¥292,000
カバーリングのみ	¥39,000	¥42,000	¥45,000	¥48,000

【LUXURY FABRIC】

生地 RANK	RANK-SC	RANK-SCL	RANK-SL	RANK-SS	RANK-SSS
3シーター W1790/D810/H820(SH400)	¥570,000	¥584,000	¥598,000	¥616,000	¥638,000
カバーリングのみ	¥165,000	¥179,000	¥193,000	¥211,000	¥233,000
2シーター W1440/D810/H820(SH400)	¥452,000	¥464,000	¥476,000	¥491,000	¥509,000
カバーリングのみ	¥118,000	¥128,000	¥138,000	¥151,000	¥169,000
1シーター W740/D810/H820(SH400)	¥301,000	¥307,000	¥313,000	¥321,000	¥331,000
カバーリングのみ	¥57,000	¥63,000	¥69,000	¥77,000	¥87,000

※価格には消費税は含まれておりません。

"Supreme"
Riley

Riley (ライリー)



2シーター

Riley (ライリー)

フェザー&ポケットコイルによる優しい座り心地と全体の曲線美がライリーの魅力です。
ボリューム感もあるアーム部分の見事なアンジュレーションは、熟練ソファ職人の腕の見せどころ。
さらに真鍮キャスター付きのピアノレッグがエレガントさを引き立てています。
背・座クッションはメンテナンス性に優れたカバーリング仕様。本体は張り込み。

○座面の硬さ 弾力があり やや柔らかめ



3シーター



アームカバー

【STANDARD FABRIC】

生地 RANK	RANK-C	RANK-B	RANK-A	RANK-SA
3シーター W1900/D900/H850(SH400)	¥485,000	¥498,000	¥512,000	¥526,000
2シーター W1600/D900/H850(SH400)	¥423,000	¥436,000	¥449,000	¥462,000
1シーター W870/D900/H850(SH400)	¥305,000	¥313,000	¥321,000	¥329,000
オットマン W680/D900/H850(SH400)	¥172,000	¥175,000	¥178,000	¥181,000
アームカバー(左右セット)	¥33,000	¥34,500	¥36,000	¥37,500

【LUXURY FABRIC】

生地 RANK	RANK-SC	RANK-SCL	RANK-SL	RANK-SS	RANK-SSS
3シーター W1900/D900/H850(SH400)	¥621,000	¥649,000	¥677,000	¥705,000	¥738,000
2シーター W1600/D900/H850(SH400)	¥522,000	¥546,000	¥570,000	¥594,000	¥623,000
1シーター W870/D900/H850(SH400)	¥407,000	¥425,000	¥443,000	¥461,000	¥484,000
オットマン W680/D900/H850(SH400)	¥205,000	¥211,000	¥217,000	¥223,000	¥231,000
アームカバー(左右セット)	¥41,000	¥44,000	¥47,000	¥50,000	¥55,000

※価格には消費税は含まれておりません。

"Supreme"
Victoria
Victoria (ヴィクトリア)



3シーター



2シーター(スカート丈カスタム)

Victoria (ヴィクトリア)

クッション性を追求した、ハーベストのフラッグシップモデル。
ボリュームのあるロールアームと裾(スカート)のデザインは、
風格も感じる王道トラディショナルスタイル。
クッションに体を委ねた時の「優しく受け止め、
ゆっくりと馴染んでいく」という感覚は“
スプリーム”ソファでしか味わえない贅沢さ。
メンテナンス性にも優れたフルカバーリング仕様です。

○座面の硬さ 弾力があり やや硬め

【STANDARD FABRIC】

生地 RANK	RANK-C	RANK-B	RANK-A	RANK-SA
3シーター W2000/D900/H900(SH400)	¥486,000	¥500,000	¥514,000	¥528,000
カバーリングのみ	¥164,000	¥178,000	¥192,000	¥206,000
2シーター W1560/D900/H900(SH400)	¥390,000	¥401,000	¥412,000	¥423,000
カバーリングのみ	¥136,000	¥147,000	¥158,000	¥169,000
オットマン W680/D550/H400	¥155,000	¥159,000	¥162,000	¥165,000
カバーリングのみ	¥53,000	¥56,000	¥59,000	¥62,000

【LUXURY FABRIC】

生地 RANK	RANK-SC	RANK-SCL	RANK-SL	RANK-SS	RANK-SSS
3シーター W2000/D900/H900(SH400)	¥588,000	¥618,000	¥648,000	¥678,000	¥718,000
カバーリングのみ	¥258,000	¥288,000	¥318,000	¥348,000	¥388,000
2シーター W1560/D900/H900(SH400)	¥466,000	¥490,000	¥514,000	¥538,000	¥568,000
カバーリングのみ	¥212,000	¥236,000	¥260,000	¥284,000	¥314,000
オットマン W680/D550/H400	¥174,000	¥180,000	¥186,000	¥192,000	¥200,000
カバーリングのみ	¥71,000	¥77,000	¥83,000	¥89,000	¥95,000

※価格には消費税は含まれておりません。

Standard

国内やヨーロッパの
各ソファメーカーが
こぞって採用する、実績の
ある椅子張り生地を集めました。
テクスチャー、カラーバリエーションも豊富で、
ソファ作りのプロが厳選した天然素材の
ファブリックシリーズです。



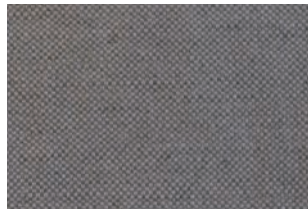
CALEIDO flax beige(4727) Rank-B



CALEIDO linen tweed(4201) Rank-B



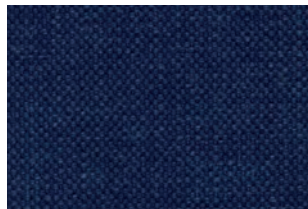
CALEIDO herb(3798) Rank-B



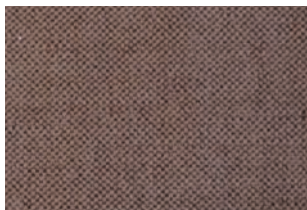
CALEIDO smoke (4141) Rank-B



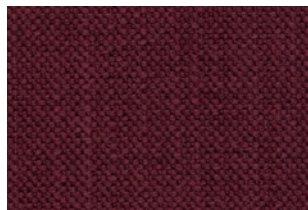
CALEIDO ivory(1419) Rank-B



CALEIDO blue (1499) Rank-B



CALEIDO brown oak(4705) Rank-B



CALEIDO plum(1459) Rank-B



CALEIDO saffron(1404) Rank-B



CALEIDO coral(2490) Rank-B



CALEIDO ecru(3788) Rank-B



CALEIDO chocolate(2884) Rank-B



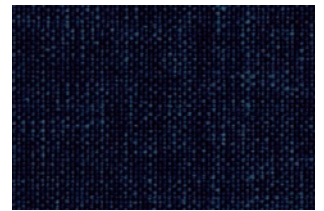
MODENA biscuit(7196) Rank-C



MODENA antique beige(7768) Rank-C



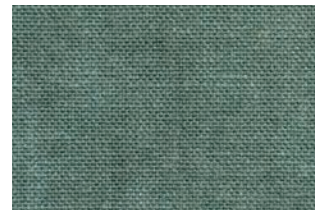
MODENA ash(7022) Rank-C



MODENA denim(7581) Rank-C



MODENA paprika(7313) Rank-C



MODENA rain forest(7200) Rank-C

MORRIS & Co

WILLIAM MORRIS

近代デザインの創始者と謳われる
19世紀のイギリスで最も傑出した
芸術家、デザイナー、詩人。

「美しいと思わないものを家に置いては
ならない」と語り、手仕事から生まれる
自然に根ざした美しさを発信し続け、
草花や樹木をモチーフとした
ファブリックスは、150年経った
今も新鮮な魅力に満ちています。



Willow Bough crimson(230288) Rank-SSS



Willow Bough forest(230289) Rank-SSS



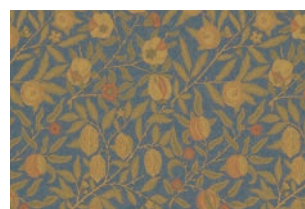
Willow Bough mineral(230291) Rank-SSS



Fruit crimson(230287) Rank-SSS



Fruit black(230286) Rank-SSS



Fruit blue(230284) Rank-SSS



Brer Rabbit slate(202) Rank-SS

WARWICK



ワーウィック

多機能生地を多くラインナップする
オーストラリア発のファブリックメーカー。

Halo機能 **H** を備える生地は汚れがつきにくく、
ご自宅で洗濯可能なウォッシュャブル生地 **W** も魅力。

実用的で経済性にも優れ、取扱い開始以来、
人気の生地メーカーとなっています。



Sylvester White **H** Rank-A



Sylvester Sand **H** Rank-A



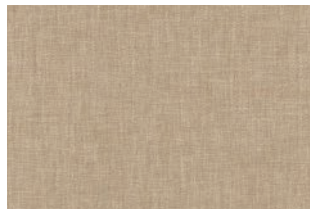
Sylvester Taupe **H** Rank-A



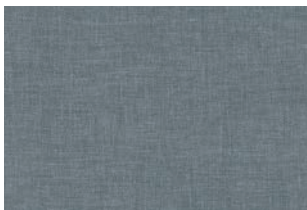
Sylvester Grey **H** Rank-A



Chambray Feather **W** Rank-SA



Chambray Mushroom **W** Rank-SA



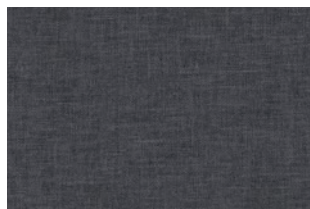
Chambray Lake **W** Rank-SA



Chambray Eucalyptus **W** Rank-SA



Chambray Clay **W** Rank-SA



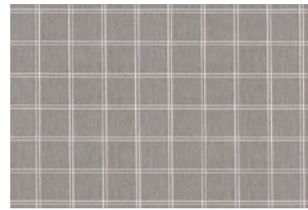
Chambray Ink **W** Rank-SA



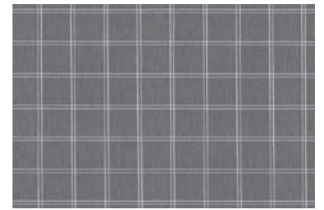
Cunningham Sage **W** Rank-SC



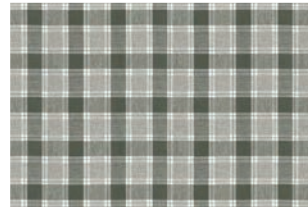
Cunningham Ash **W** Rank-SC



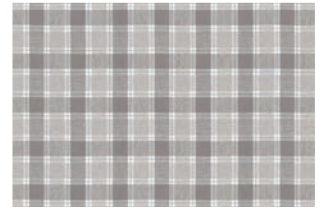
Cunningham Natural **W** Rank-SC



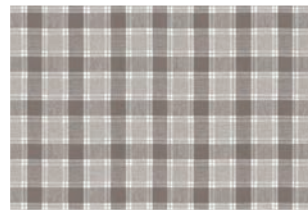
Cunningham Slate **W** Rank-SC



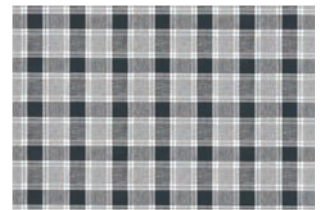
Evandale Sage **W** Rank-SC



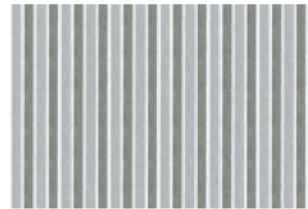
Evandale Ash **W** Rank-SC



Evandale Natural **W** Rank-SC



Evandale Slate **W** Rank-SC



Hardwick Sage **W** Rank-SC



Hardwick Ash **W** Rank-SC



Hardwick Natural **W** Rank-SC



Hardwick Slate **W** Rank-SC

Sanderson

サンダーソン社は1960年
ロンドンに設立されて依頼、
芸術的にも技術的にも、最高の
品質を求め続けてきました。
1923年から現在に至るまで、
英国王室御用達の栄誉を
獲得し続けています。
精巧にプリントされた生地は、
美術品とも賞され、英国の伝統的
あるスタイルに新たなエッセンスを
織り交ぜ、今に息づいています。



PAVIA Rank-SS



SOLLIRA Rank-SSS



ANNIS STRIPE Rank-SC



HARVEST co.,ltd

<https://www.harvest-pine.com/>